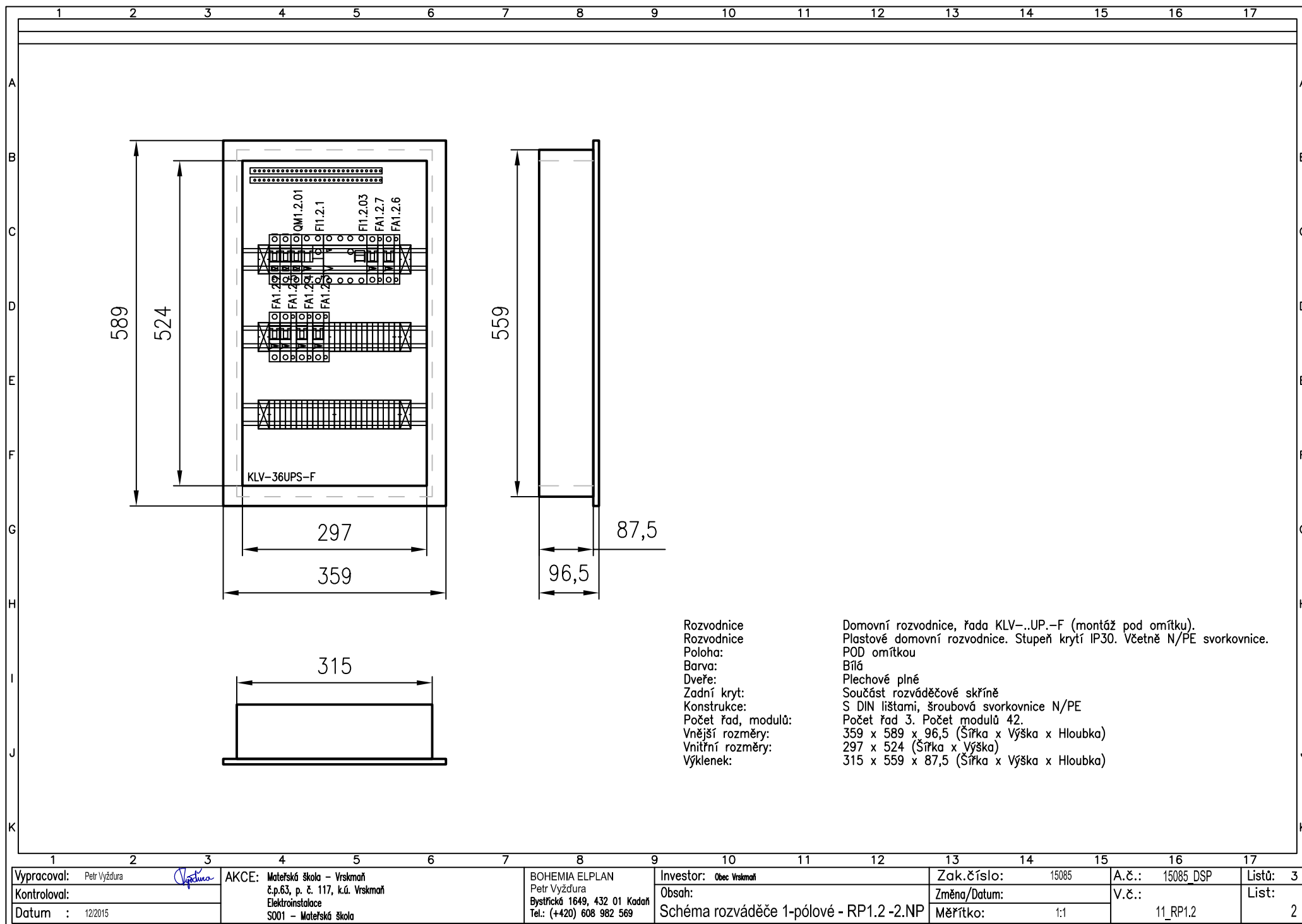
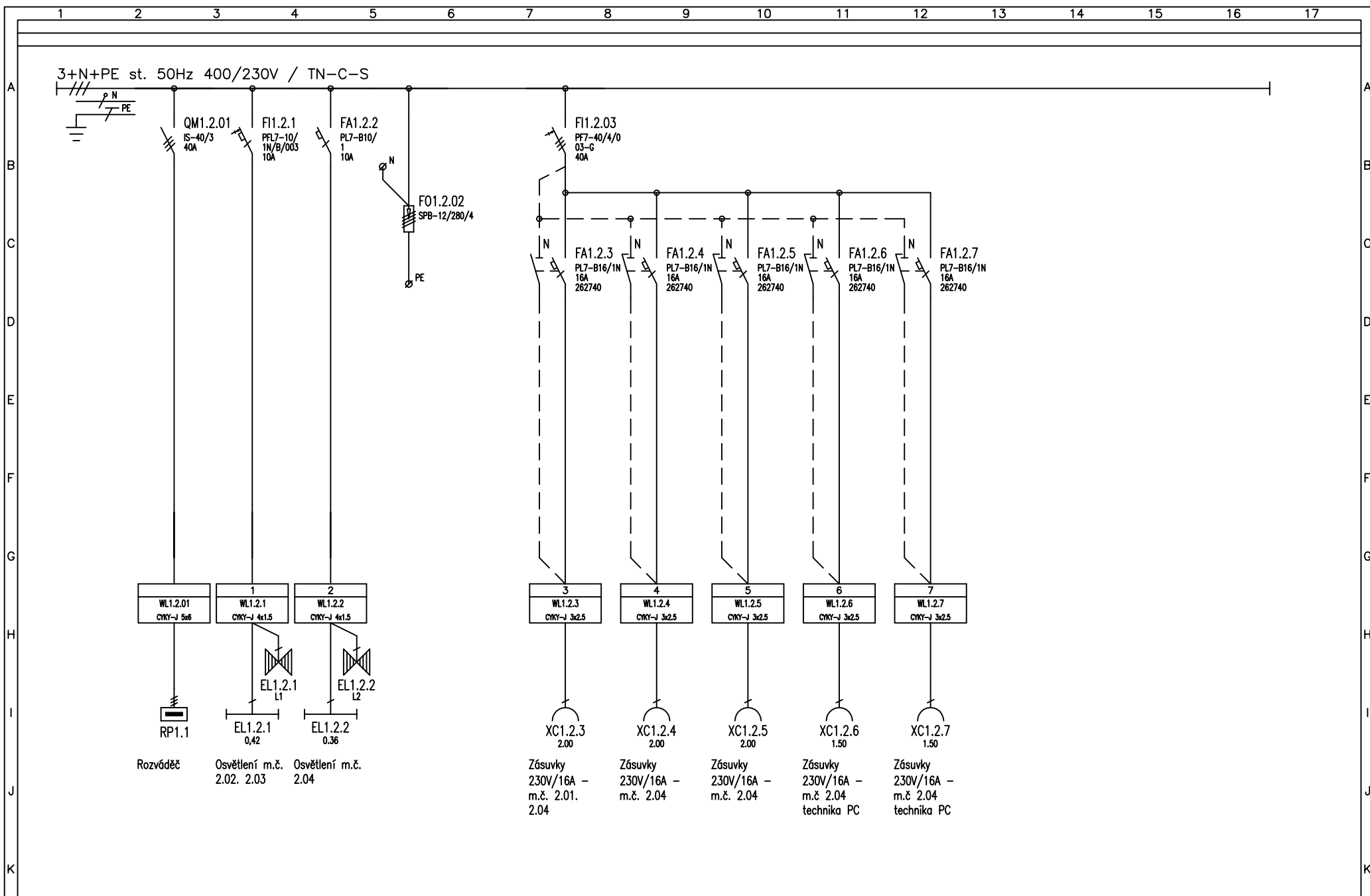


	1	2	3	4	5	6	7	8	9	10	11	12	13	14	15	16	17	
A																		A
B																		B
C																		C
D																		D
E																		E
F																		F
G																		G
H																		H
I																		I
J																		J
K																		K
	1	2	3	4	5	6	7	8	9	10	11	12	13	14	15	16	17	
Vpracoval: Petr Vyždura				BOHEMIA ELPLAN					Investor:				Zak.číslo: 15085		Změna/Datum:		Listů: 3	
Kontroloval:				Petr Vyždura					Obec Vrskmaň				Dig.název.souboru:		V.č.:		List:	
Datum : 12/2015				projektování elektrických zařízení montážní, opravy, revize a zkoušky elektrických zařízení Bystřická 1649, 432 01 Kadaň; IČO: 46735666 tel.: +420 608 982 569 e-mail: petr.vyzdura@seznam.cz									Měřítko: 1:1		11_RP1.2		1	

Obsah: Schéma rozváděče 1-pólové - RP1.2 -2.NP

Akce: Mateřská škola - Vrskmaň
č.p.63, p. č. 117, k.ú. Vrskmaň
Elektroinstalace
SO01 - Mateřská škola





Vypracoval: Petr Vyžďura

Kontroloval:

Datum : 12/2015

AKCE: Mateřská škola - Vrškaň
č.p.63, p. č. 117, k.ú. Vrškaň
Elektroinstalace
S001 - Mateřská škola

BOHEMIA ELPLAN
Petr Vyžďura
Bystřická 1649, 432 01 Kodaň
Tel.: (+420) 608 982 569

Investor: Obec Vrškaň

Obsah:

Schéma rozváděče 1-pólové - RP1.2 -2.NP

Zak.číslo: 15085

Změna/Datum:

Měřítko: 1:1

A.č.: 15085 DSP

V.č.:

11_RP1.2

Listů: 3

List:

3